



# CINQUIEME RECENSEMENT GENERAL DE LA POPULATION ET DE L'HABITATION

## PRESENTATION DES RÉSULTATS PRELIMINAIRES

Ouagadougou, novembre 2020



# CONTENU

1. Objectifs et produits
2. Phase préparatoire
3. Dénombrement de la population
4. Enquête post-censitaire
5. Traitement des données
6. Résultats préliminaires
7. Perspectives

# **1. OBJECTIFS ET PRODUITS DU 5<sup>e</sup> RGPH**

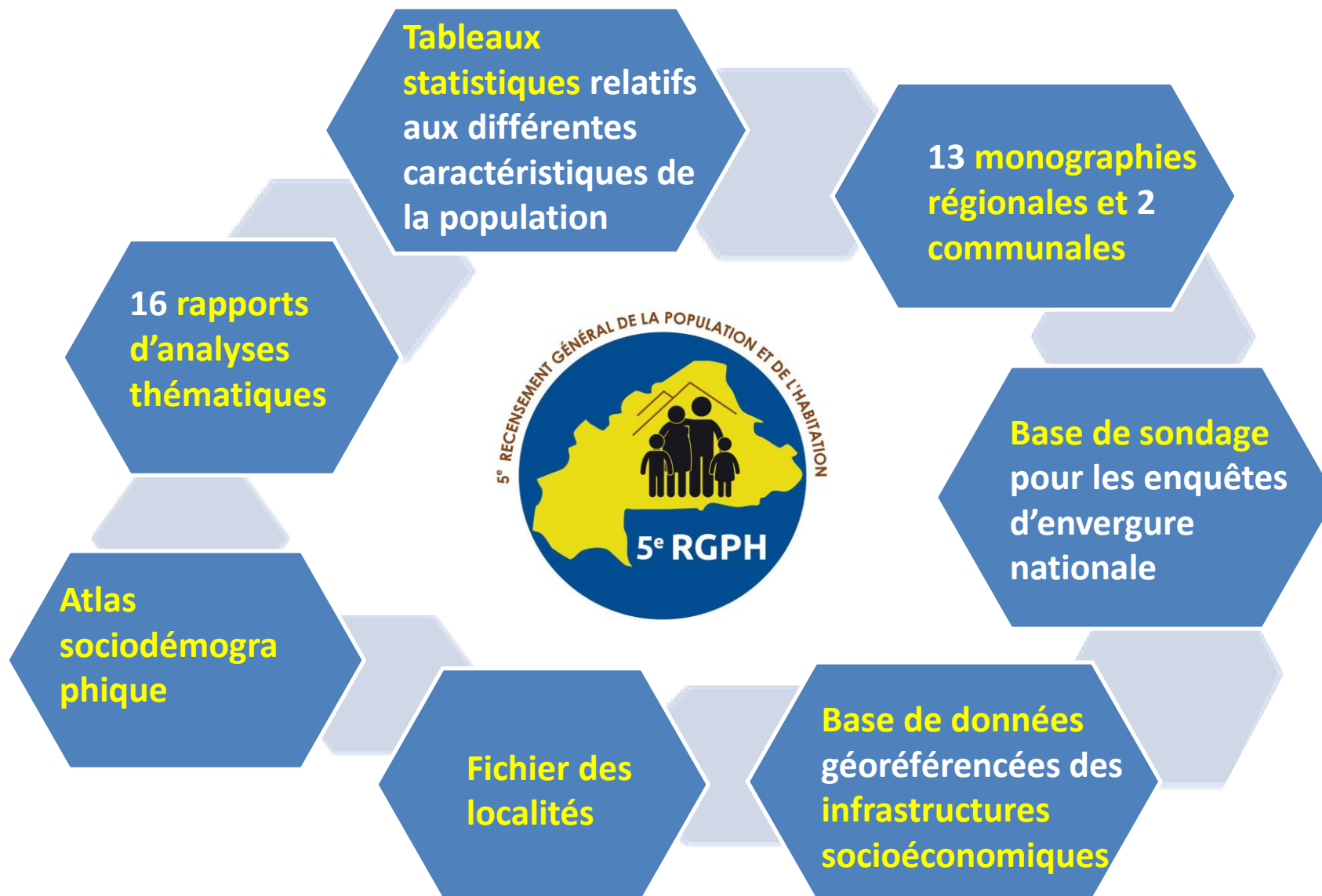
## Répondre aux besoins de données pour planifier, suivre et évaluer les actions de développement :

- Connaître l'effectif de la population, sa structure par sexe, âge et sa répartition spatiale selon les unités administratives, le milieu de résidence, ainsi que son évolution
- Déterminer les niveaux et tendances de la fécondité, mortalité et migration ainsi que l'accroissement naturel et global de la population
- Contribuer à une meilleure connaissance des caractéristiques démographiques, socio-économiques et culturelles de la population et de ses sous-composantes

## Répondre aux besoins de données pour planifier, suivre et évaluer les actions de développement :

- Mettre à jour la base de sondage nationale en vue de la réalisation des enquêtes ultérieures
- Contribuer à une meilleure connaissance des caractéristiques des ménages et de leurs conditions de vie et d'habitation
- Contribuer à la connaissance de l'évolution future de la population
- Renforcer les capacités nationales dans la planification, la collecte, le traitement, l'analyse des données et la dissémination des résultats.

# Principaux produits attendus



## 2. PHASE PRÉPARATOIRE DU 5<sup>e</sup> RGPH

Cadre institutionnel  
et mobilisation des  
ressources

Elaboration des  
outils de collecte

Développement des  
applications de  
collecte

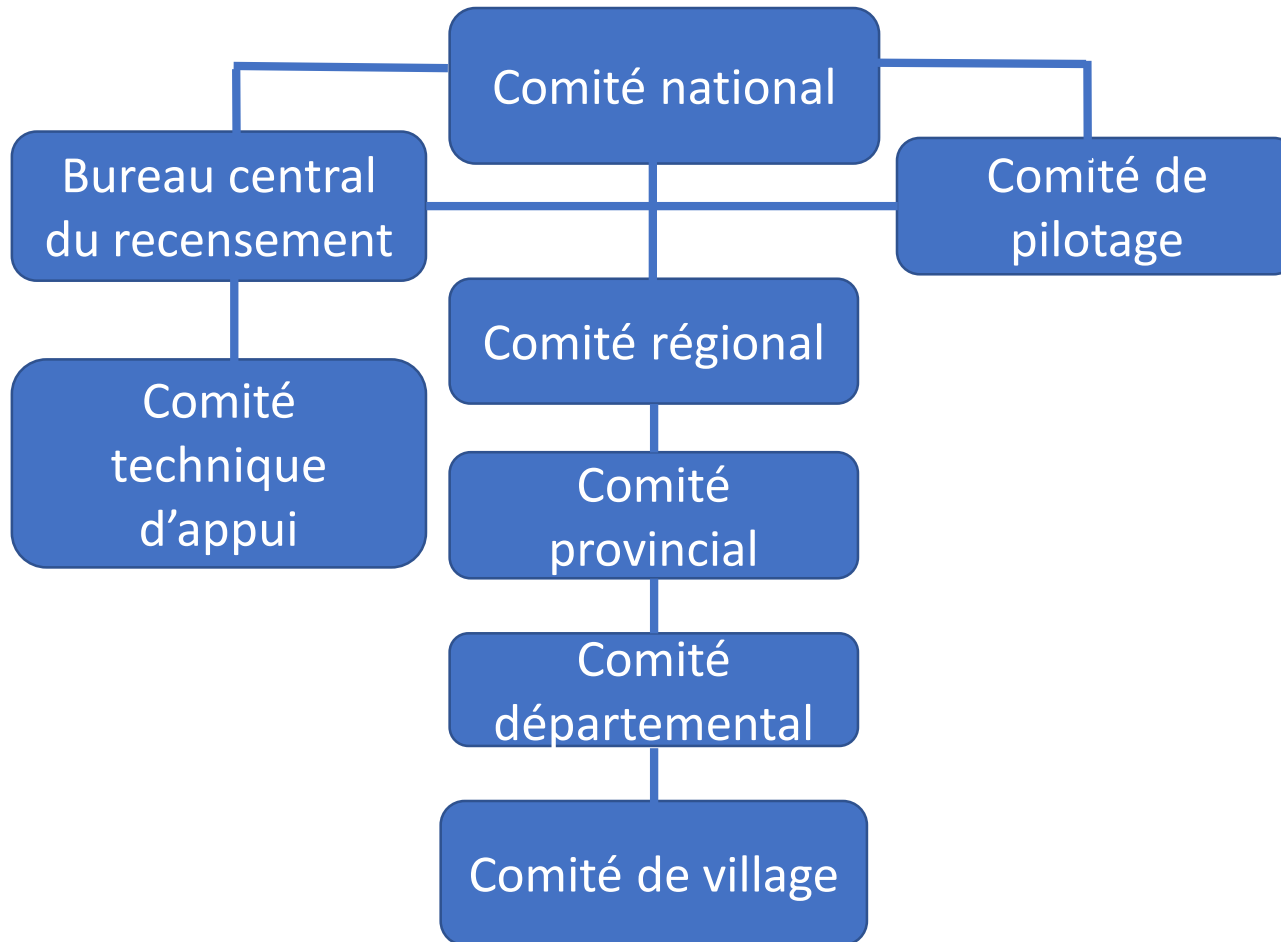
Recensement pilote

Cartographie  
censitaire

Communication et  
sensibilisation



# Cadre institutionnel d'exécution



# Coûts et Financement

**Coût global du recensement : 17,8 milliards de F CFA**

→ Contribution de l'Etat : 56 %

→ Contribution des PTF : 44 %



# Contenu des questionnaires

## Fiche d'énumération des ménages

- Type de ménage
- Situation d'habitation
- Taille du ménage

## Questionnaire ménage ordinaire

- Caractéristiques de l'habitation 
- Caractéristiques individuelles
- Enregistrement à l'état civil
- Education et alphabétisation
- Activité économique
- Handicap
- Migration interne 
- Emigration 
- Fécondité 
- Mortalité
- mortalité maternelle

## Questionnaire ménage collectif

- Type de ménage collectif
- Caractéristiques individuelles
- Personnes déplacées

## Questionnaire de base du 2<sup>e</sup> recensement général de l'agriculture

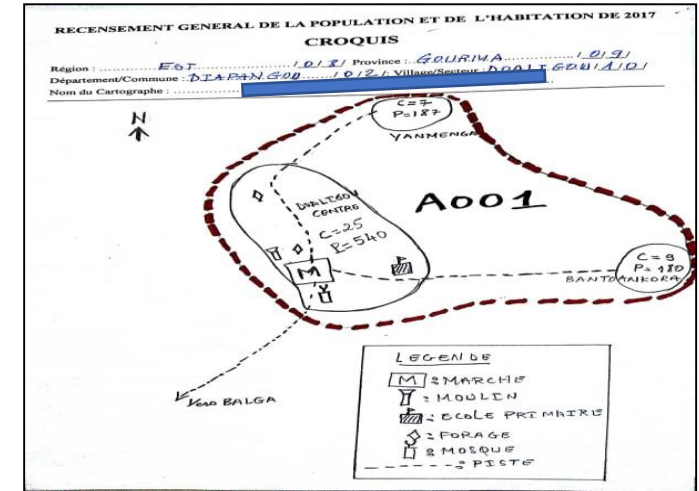
- Caractéristiques des ménages agricoles
- Activités agricoles pratiquées
- Cultures pluviales
- Cultures irriguées
- Cultures maraichères
- Elevage
- Apiculture
- Arboriculture
- Sylviculture
- Pêche et Aquaculture
- Animaux de traction et équipements

# Recensement pilote

- Recensement pilote mené du 3-23 décembre 2018
- Dans les régions du Centre, Centre Sud, Est, Hauts-Bassins et Sahel
- A permis d'ajuster le dispositif du recensement :
  - Outils de collecte
  - Programmes informatiques et application de collecte des données
  - Planification opérationnelle
  - Gestion du matériel
  - Stratégie de communication.

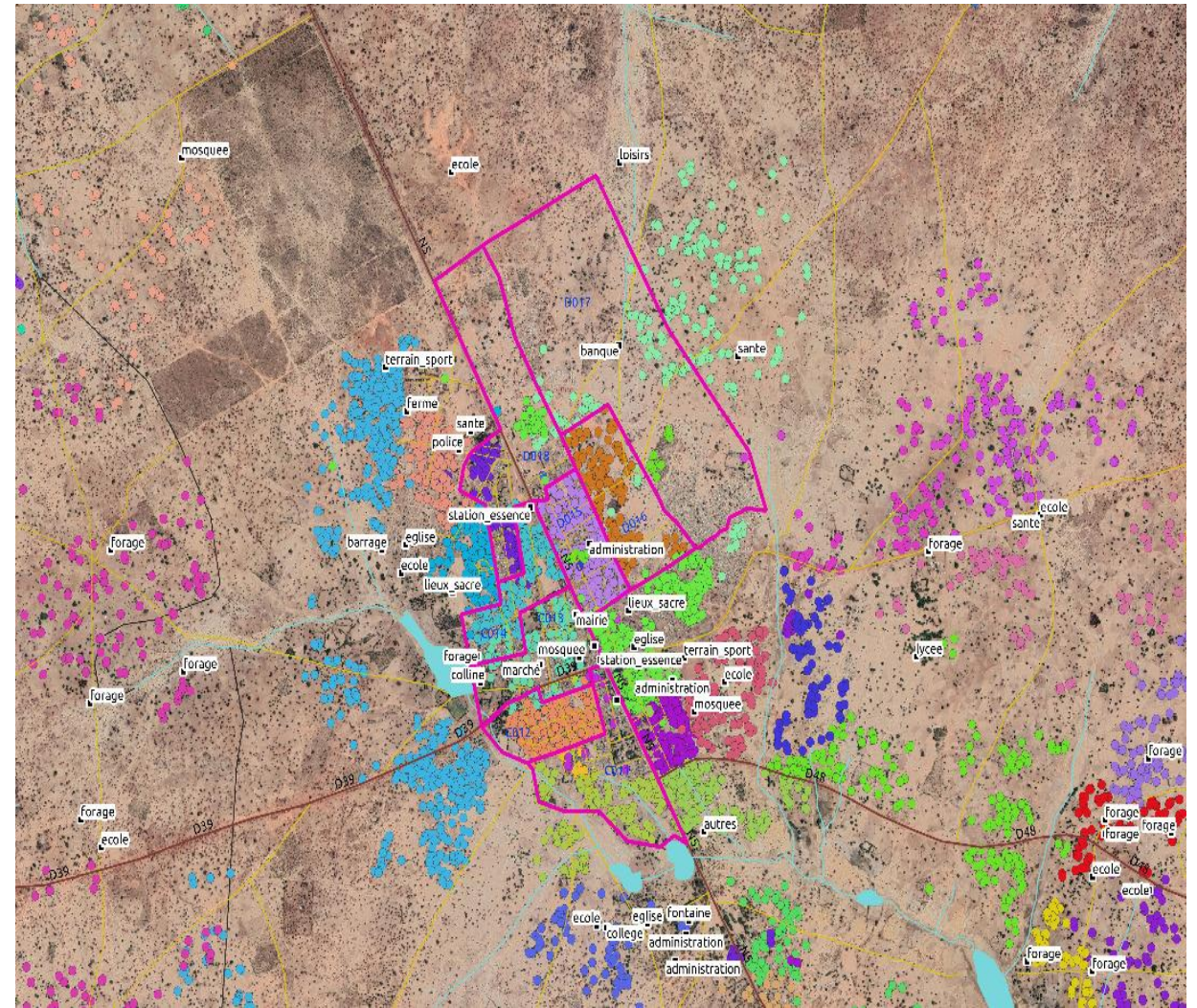
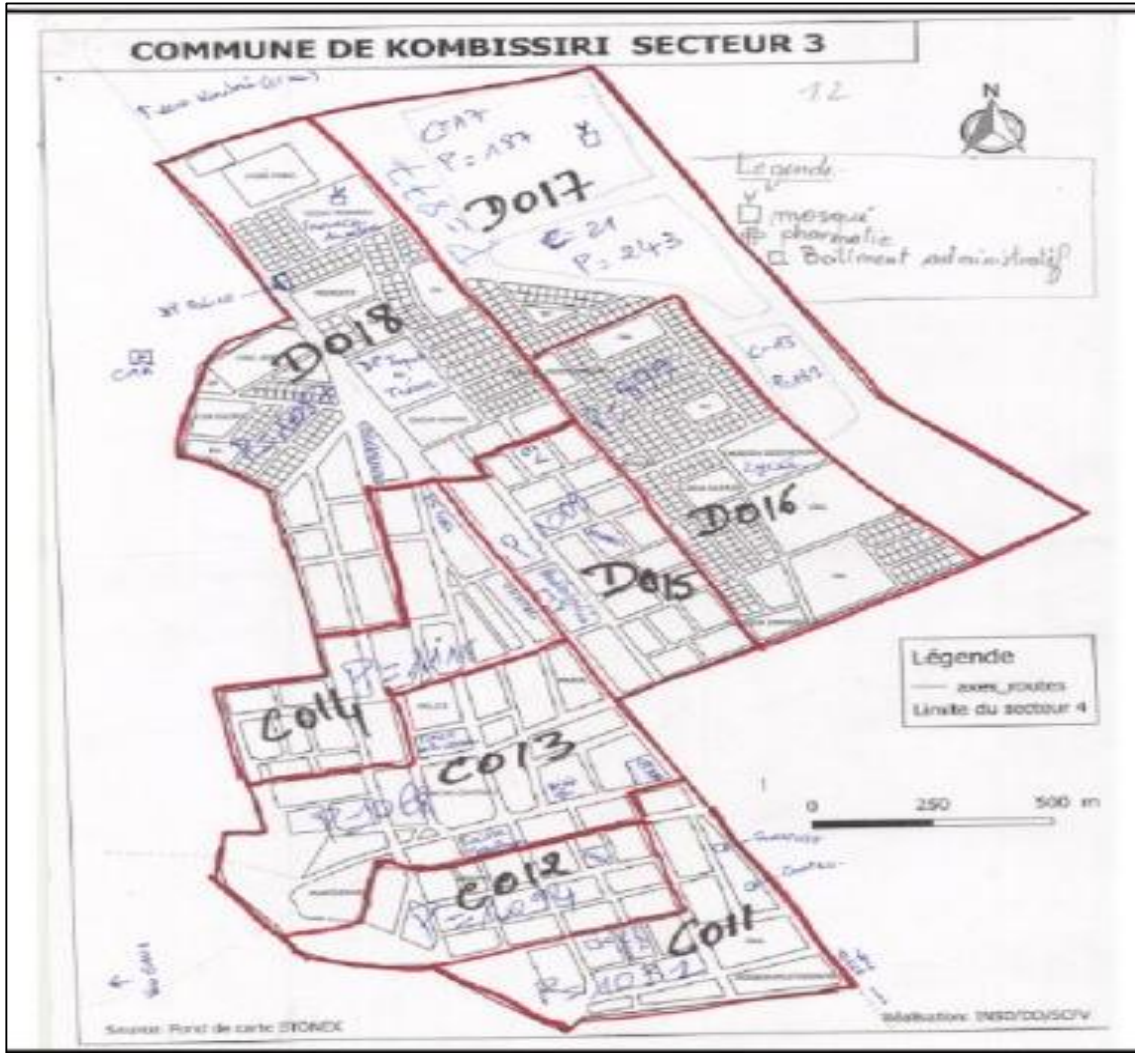
# Cartographie censitaire

- Cartographie censitaire: mai-septembre 2018
- Cartographie complémentaire: juin-juillet 2019
- Produits:
  - Dossiers cartographiques de **25 022 ZD**
  - Répertoire actualisé des localités
  - Liste des infrastructures socio-économiques géolocalisées
  - Base de sondage pour la réalisation des enquêtes intercensitaires
  - Cartographie censitaire entièrement numérique et mise en place d'un SIG (en cours).





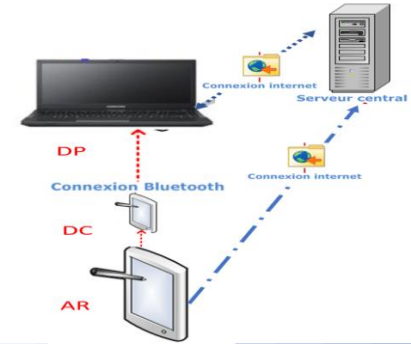
# Cartographie censitaire





# Utilisation des nouvelles technologies

- Développement des applications de collecte assistée par ordinateur
- Utilisation de 21 049 smartphones
- 198 tablettes, 3 246 power Banks
- 4 serveurs informatiques
- Infrastructure technologique reliant les équipements au serveur central pour transmission, contrôle et sécurisation des données
- Installation d'une application de Mobile Device Management (MDM) pour l'administration des équipements à distance, pour la mise à jour et sécurisation des appareils et des données
- Application Web de transmission de données cryptées et protocoles de sécurité
- Transmission et centralisation des données au serveur au fur et à mesure de leur collecte.



# Communication et sensibilisation

- Communication de masse
- Communication de proximité
- Actions de plaidoyer



Tu es important pour  
le Burkina Faso, fais-  
toi recenser





### 3. DÉNOMBREMENT DE LA POPULATION

Logistique et  
acheminement du  
matériel

Recrutement et  
formation du  
personnel de terrain

Collecte des données



# Formation en cascade : 5 niveaux

## Formateurs et cadres du BCR

26-31 août 2019  
Ouagadougou

## Délégués régionaux

2-7 sept. 2019  
Ouagadougou

## Délégués provinciaux

9-22 sept. 2019  
Koudougou

## Délégués communaux

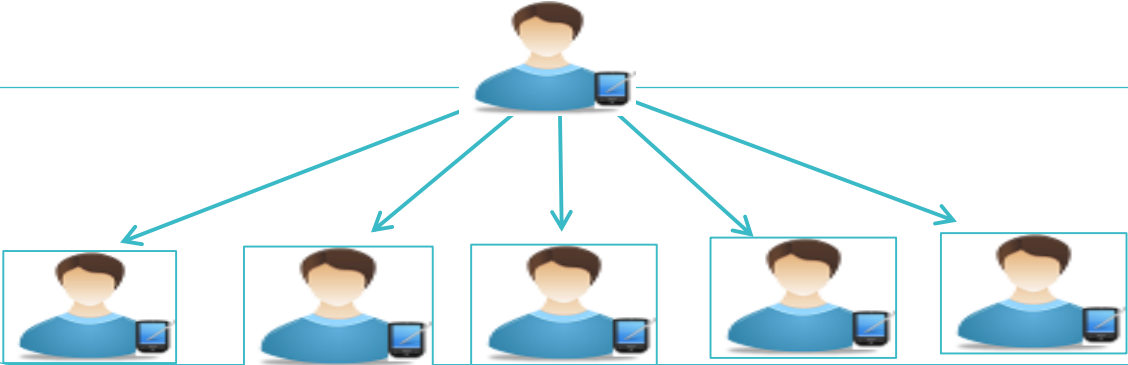
30 sept.-13 oct. 2019  
Chefs lieux des régions

## Contrôleurs et agents recenseurs

20 nov.-2 déc. 2019  
Chefs lieux des Provinces

28 760 participants

# Personnel de terrain

Région	13 Délégués régionaux
Province	57 Délégués provinciaux + 45 Informaticiens provinciaux + 90 Points focaux
Commune	426 Délégués communaux
Zones de contrôle	4 924 Contrôleurs
Zones de dénombrement	 20 916 Agents recenseurs

Bureau  
central du  
recensement

39 Cadres

# Période de collecte des données

- Collecte des données du 16 novembre au 15 décembre 2019
- Prolongation jusqu'en janvier 2020, notamment dans les grandes villes
- Numérotation des concessions et des ménages du 17 au 20 novembre 2019 dans la majorité des provinces
- Dénombrement des sans abris dans la nuit du 13 au 14 décembre 2019
- Centralisation du matériel et archivage à Ouagadougou.

# Dispositif d'assurance qualité

- Supervision de terrain DP, DC, comités déconcentrés du RGPH, équipe technique du BCR, UNFPA et autres partenaires
- Contrôle de l'énumération des concessions et ménages, suivis d'entretiens, résolution des problèmes
- Sessions de travail entre DP, DC et CZ sur l'état d'avancement du dénombrement pour résoudre des difficultés rencontrées ou encore planifier le redéploiement des AR
- Contre-enquêtes de vérification des données
- Mise en place d'une équipe de veille pour le suivi du dénombrement en temps réel
- Réunions quotidiennes de coordination du suivi de la collecte
- Transfert et sécurisation des données.

# Contexte sécuritaire et stratégie

- Contexte sécuritaire difficile, marqué par d'importants déplacements de populations suite aux attaques terroristes
- Stratégie de dénombrement dans les zones à défis sécuritaires (suivi de situation, recrutement, communication, collecte des données, sécurisation des personnes et équipements)
- Activités de collecte de données plus difficiles à exécuter, voire impossible dans certaines localités
- 9 communes non recensées, 52 recensées partiellement, dont 23 avec des niveaux de dénombrement satisfaisants
- Incidents : agressions physiques, tentatives enlèvements, menaces, vols, pertes d'équipements, etc.

# Contraintes majeures

- Difficultés opérationnelles : Insuffisance des smartphones, redéploiement des agents, réticences à se faire recenser
- Insuffisance de la cartographie censitaire (ZD de grande taille, localités non cartographiées, limites ZD pas claires)
- Difficultés smartphones (paramétrage non exhaustif, faible autonomie)
- Difficultés dans l'application de collecte (MDM/ écran noir, non conçue pour plusieurs redéploiements, cas d'envois partiels des données)
- Absence de couverture du réseau de communication et d'internet dans certaines localités
- Retard dans le paiement des agents recenseurs
- Gestion du personnel formé pour le compte des zones rouges et non déployés sur le terrain
- Agents indéliçats (lenteur, abandons, refus au redéploiement, etc.)

## 4. ENQUÊTE POST-CENSITAIRE

- Pour évaluer la qualité et la couverture du recensement
- Réalisation 7-21 juin 2020 à cause de la COVID-19
- 3 strates (Ouagadougou-Bobo-Dioulasso, autre urbain, rural)



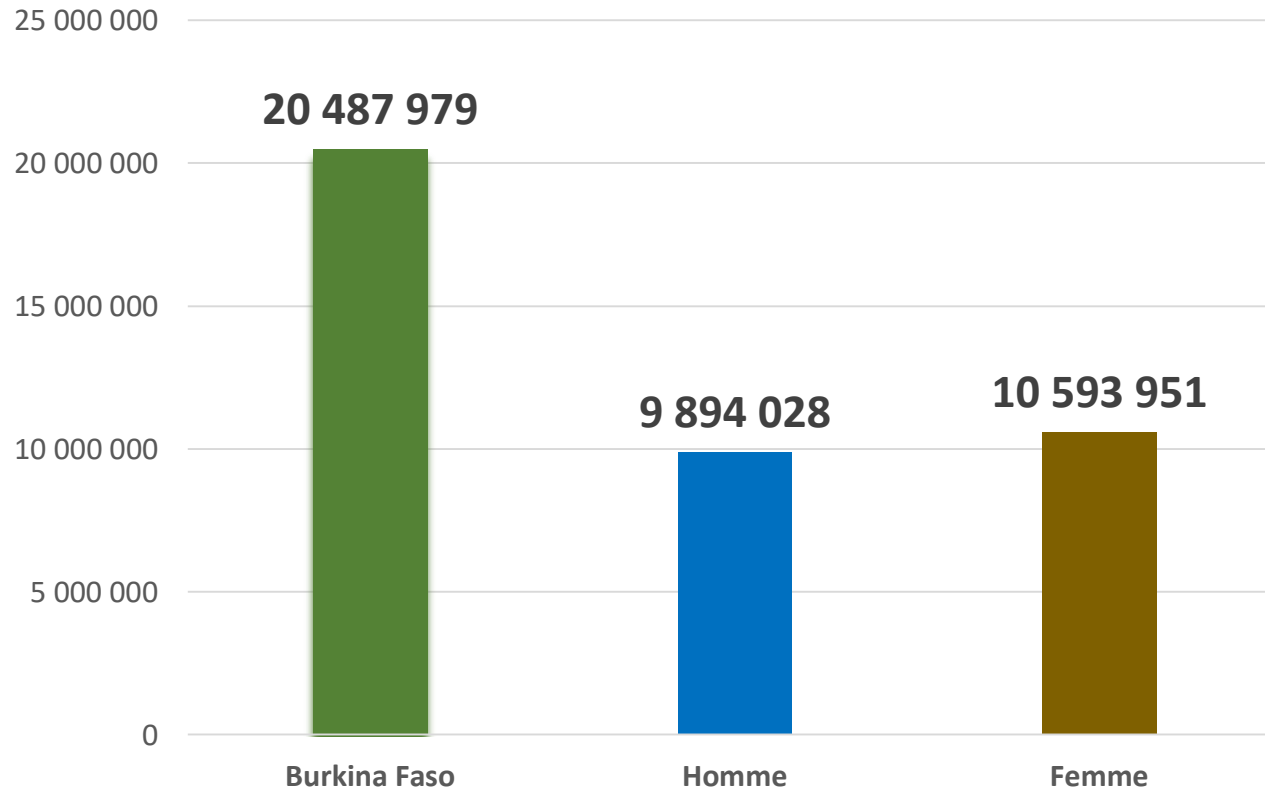


## 5. TRAITEMENT ET EXPLOITATION DES DONNÉES

- Vérification de la complétude des enregistrements et de la base de données pour toutes les ZD, unités d'habitation, ménages énumérés et personnes recensées
- Correction des erreurs d'enregistrement : âge, sexe, statut de résidence, milieu de résidence, etc.
- Estimation des effectifs de populations de 38 communes à défis sécuritaires: utilisation d'images satellitaires (empreinte du bâti) et autres informations du recensement
- Production des tableaux des résultats préliminaires
- Appui technique pour la poursuite du traitement des données.

## **6. RESULTATS PRELIMINAIRES**

# Etat et structure de la population



➤ **Population totale résidente :  
20 487 979 habitants**

- Femmes 51,7%

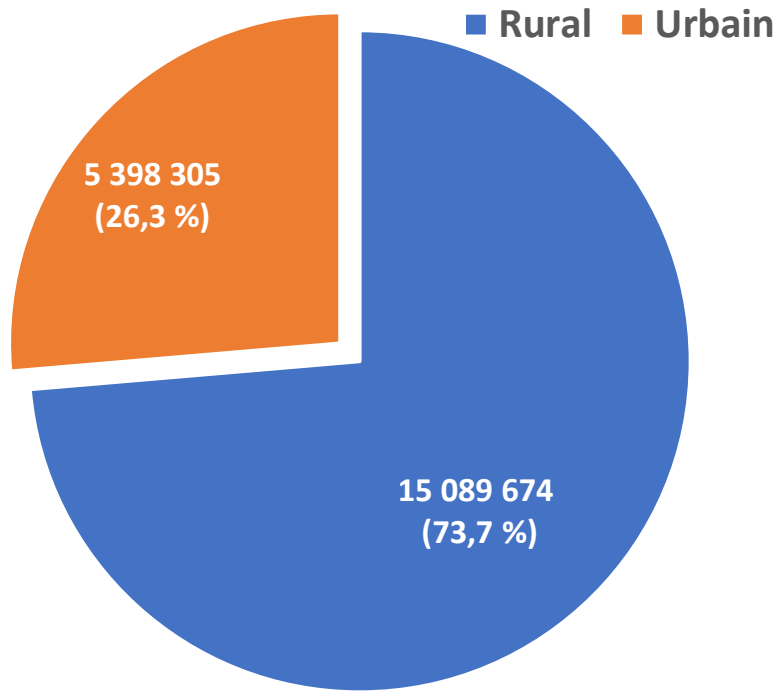


- Hommes : 48,3%



- Rapport de masculinité de  
93 hommes pour 100  
femmes

# Etat et structure de la population

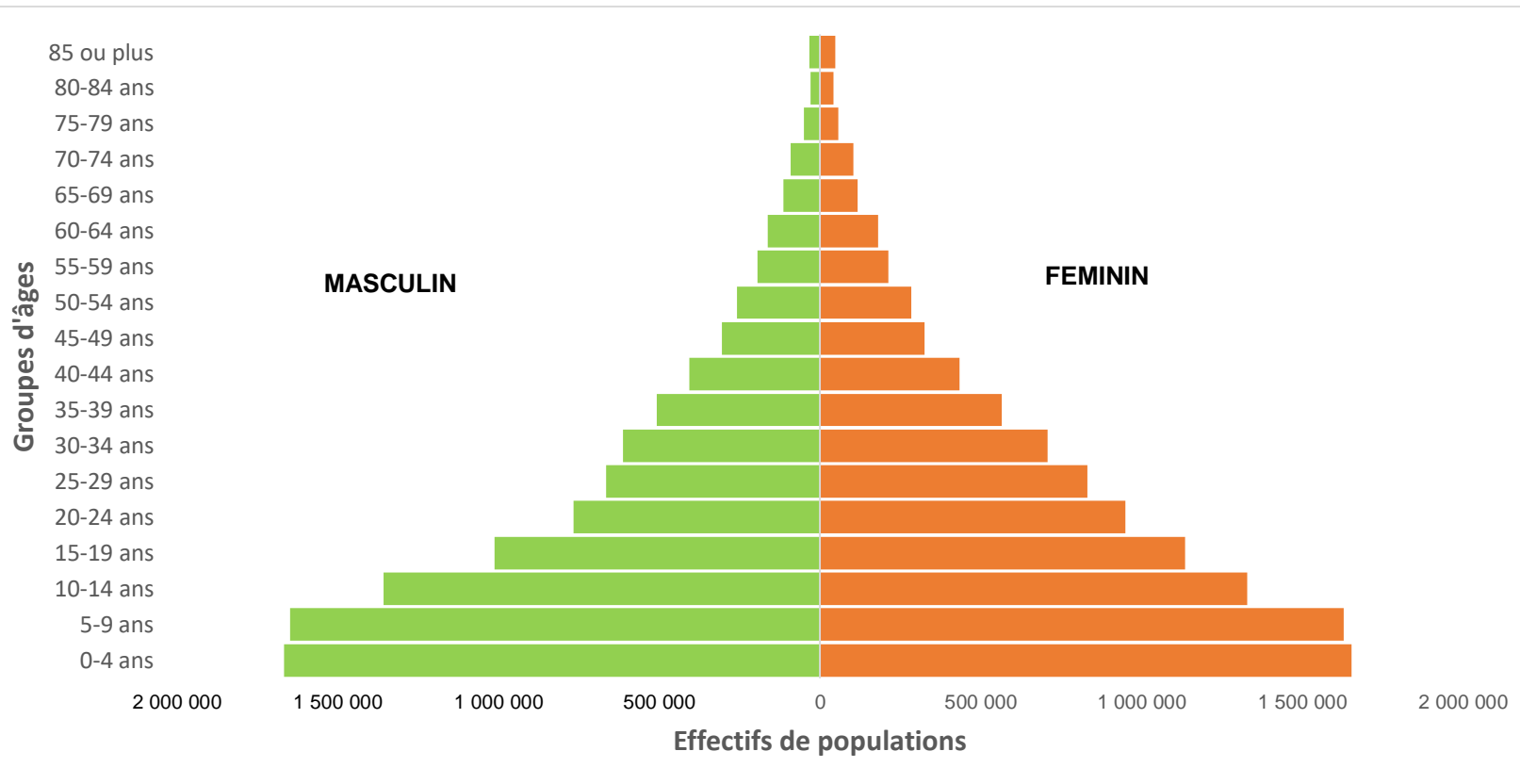


- 5 398 305 habitants vivent en ville, soit 26,3 % de la population
  - Ouagadougou : 2 453 496 habitants, soit 45,4 % de la population urbaine
  - Bobo-Dioulasso : 903 887 habitants, soit 16,7 % de la population urbaine
- 15 089 674 habitants vivent en milieu rural, soit 73,7 % de la population




# Structure par sexe et par âge

## Pyramide des âges

➤ Une pyramide à base large et au sommet effilé : une population à majorité jeune



# Etat et structure de la population

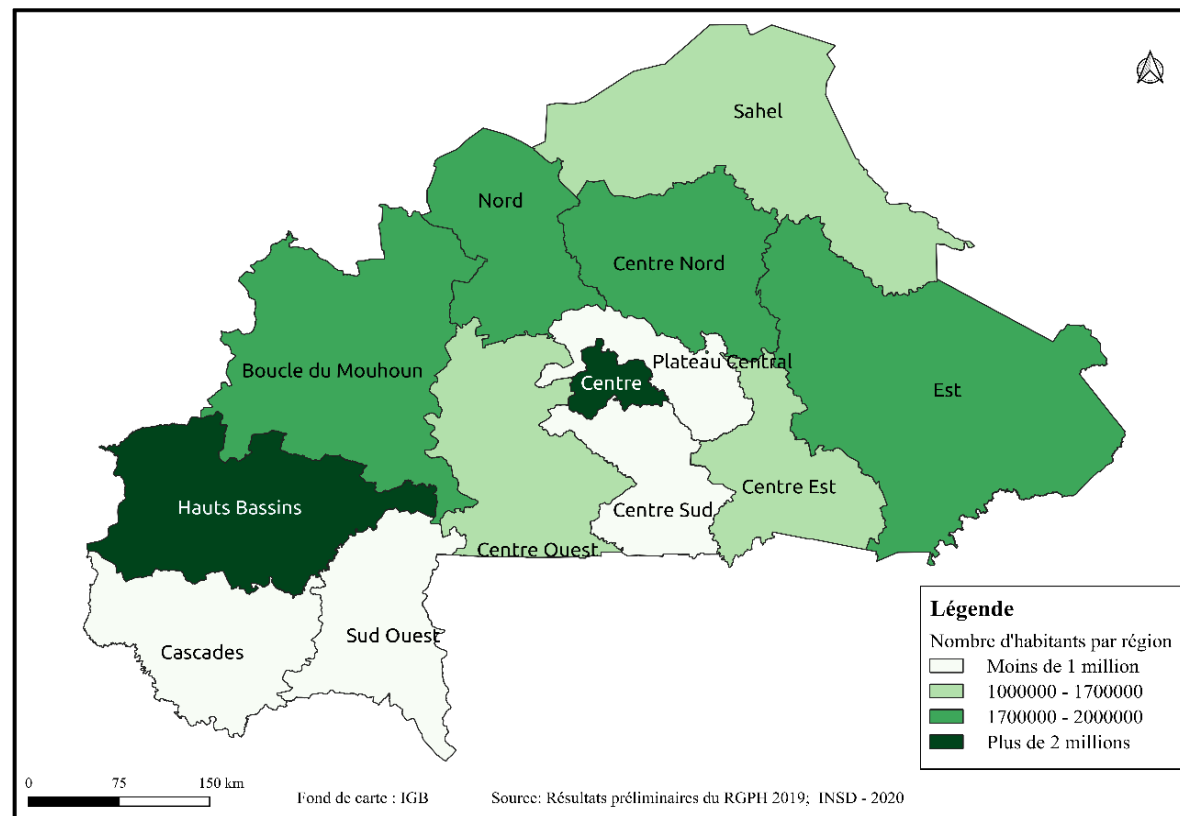
Groupe d'âges	Poids (%) dans la population totale
0-4 ans	16,2 
0-14 ans	45,3 
15-64 ans	51,3 
65 ans ou +	3,4

## ➤ Une grande majorité de jeunes

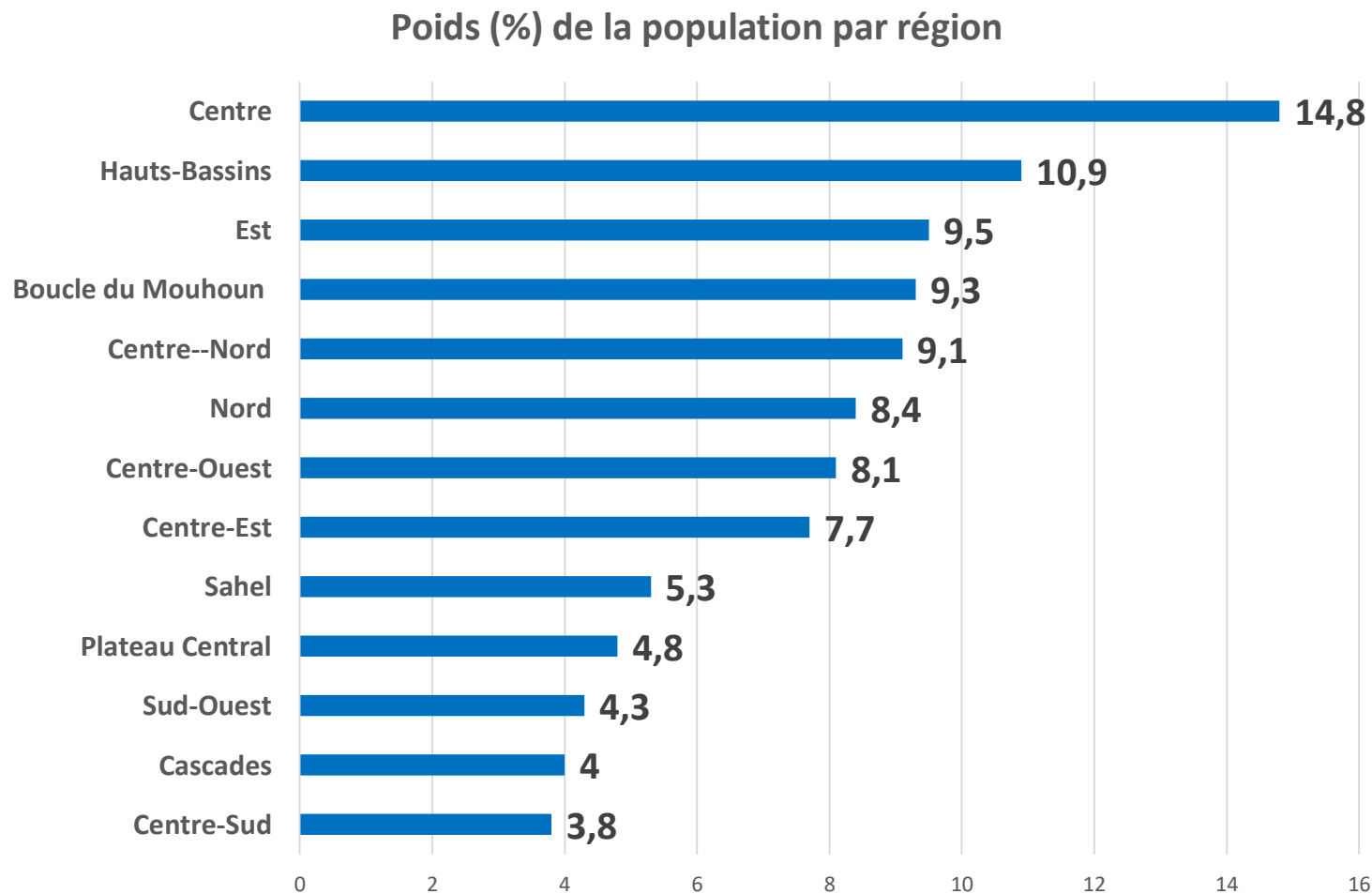
- 45,3 % de la population a moins de 15 ans
- 77,9% de la population a moins de 35 ans

# Répartition spatiale de la population

Région	Population résidente
Boucle du Mouhoun	1 898 133
Cascades	812 062
Centre	3 032 668
Centre – Est	1 578 075
Centre-Nord	1 872 126
Centre-Ouest	1 659 339
Centre-Sud	788 341
Est	1 941 505
Hauts-Bassins	2 238 375
Nord	1 720 908
Plateau Central	977 510
Sahel	1 094 907
Sud-Ouest	874 030
<b>Burkina Faso</b>	<b>20 487 979</b>



# Répartition spatiale de la population



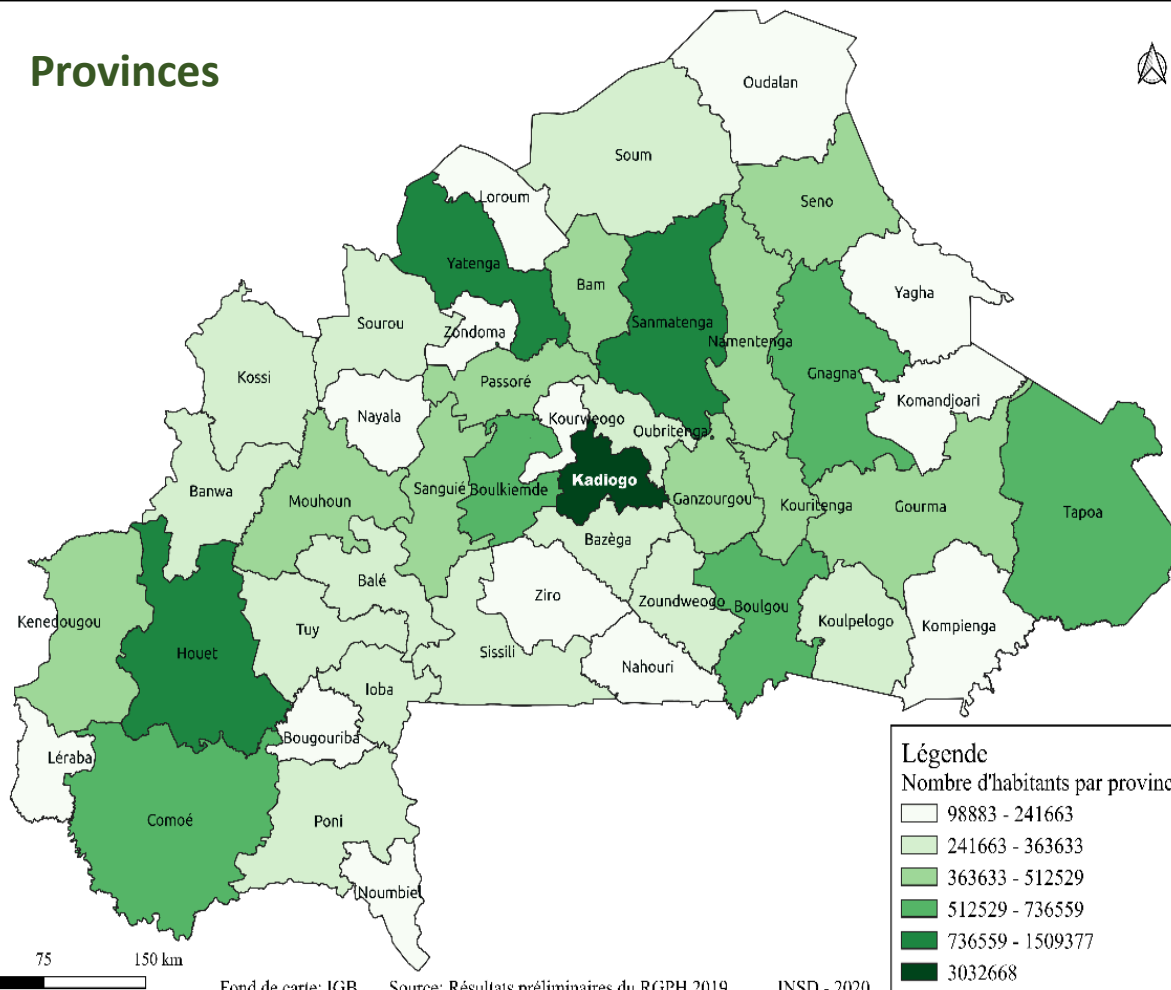
➤ Une inégalité régionale dans la répartition de la population

En 2019, le poids des populations des régions varie d'un minimum 3,8% au Centre-Sud à un maximum de 14,8% au Centre

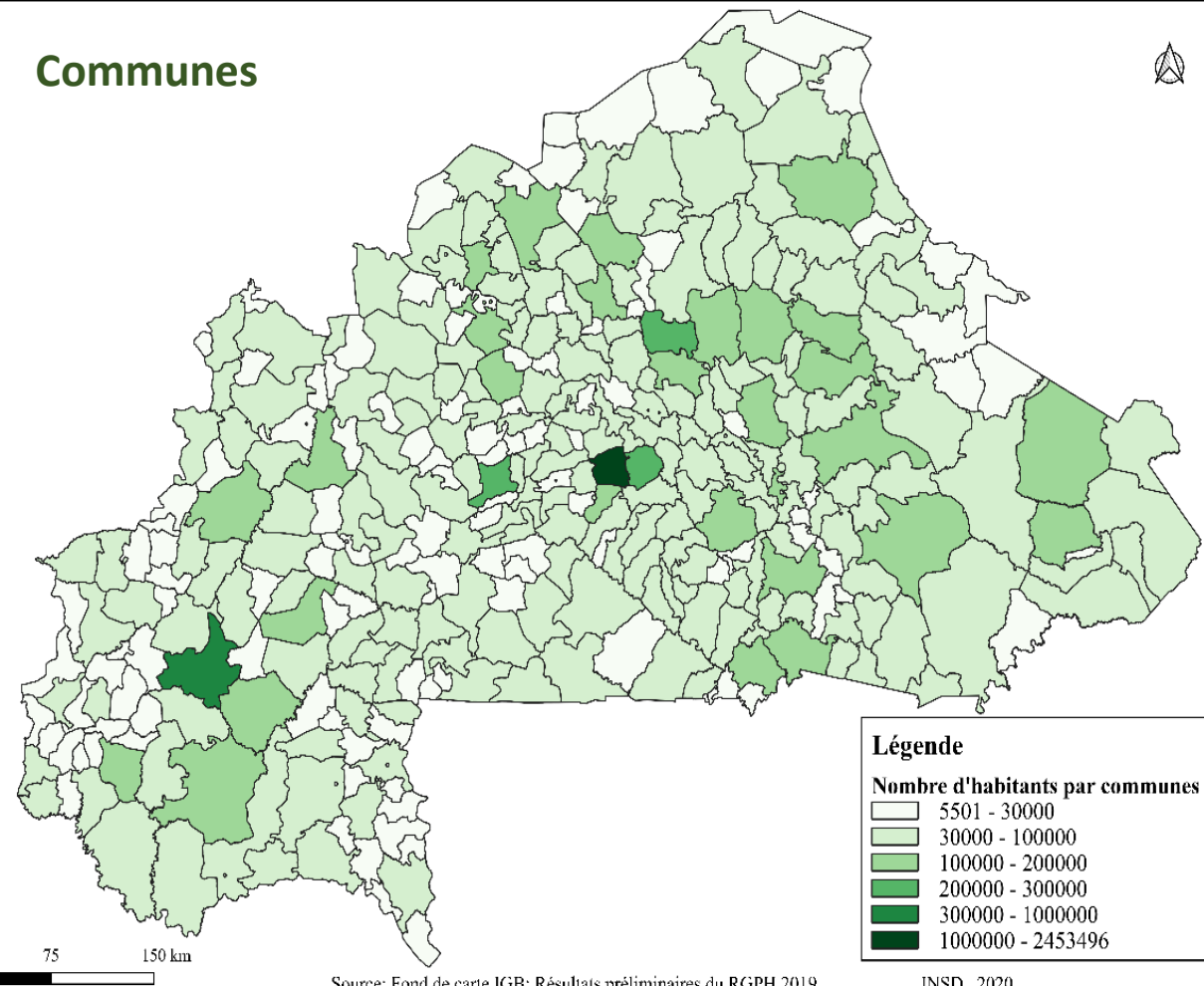


# Répartition par province et commune

Provinces



Communes



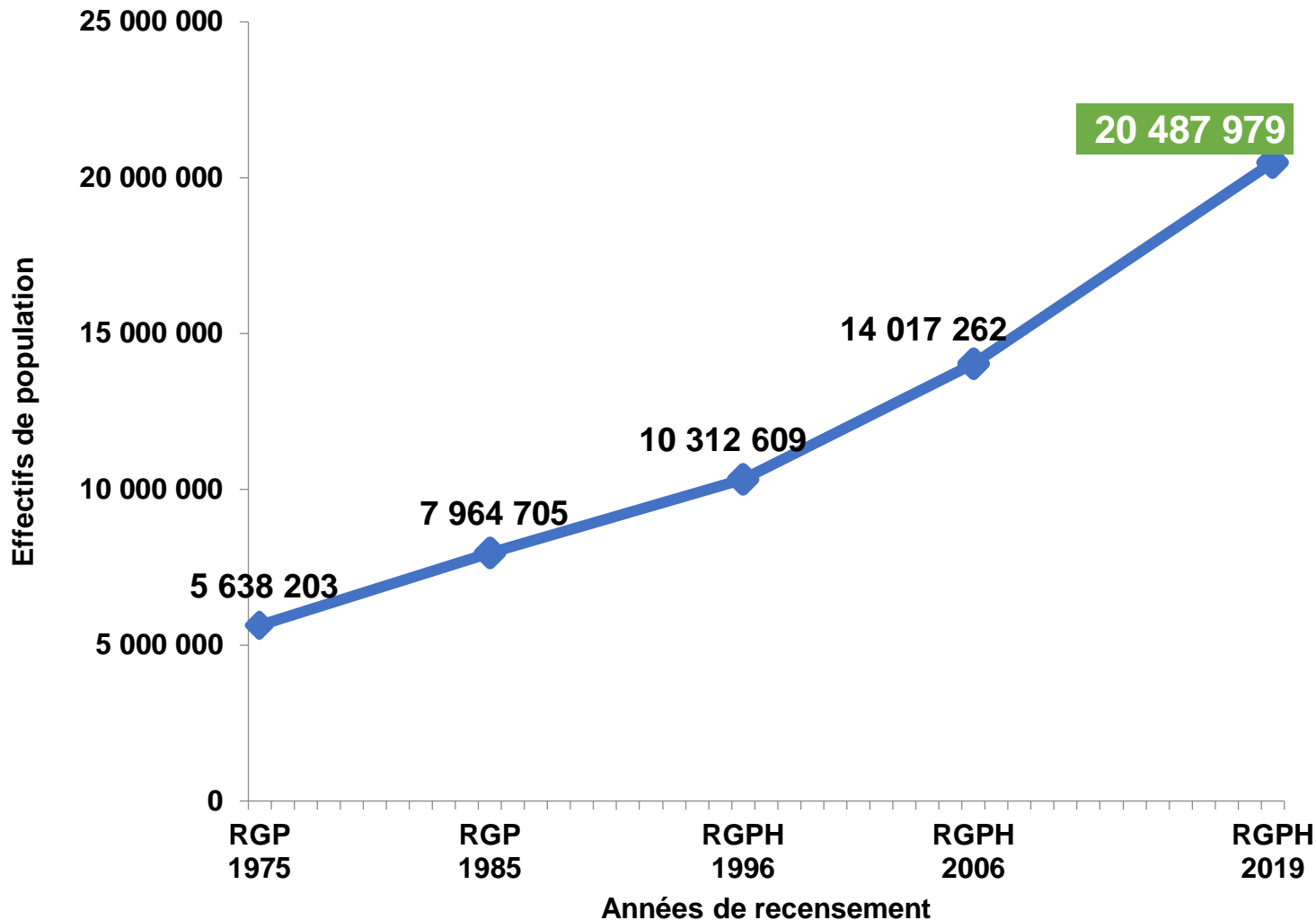
Fond de carte: IGB Source: Résultats préliminaires du RGPH 2019

INSD, 2020

Source: Fond de carte IGB; Résultats préliminaires du RGPH 2019

INSD, 2020

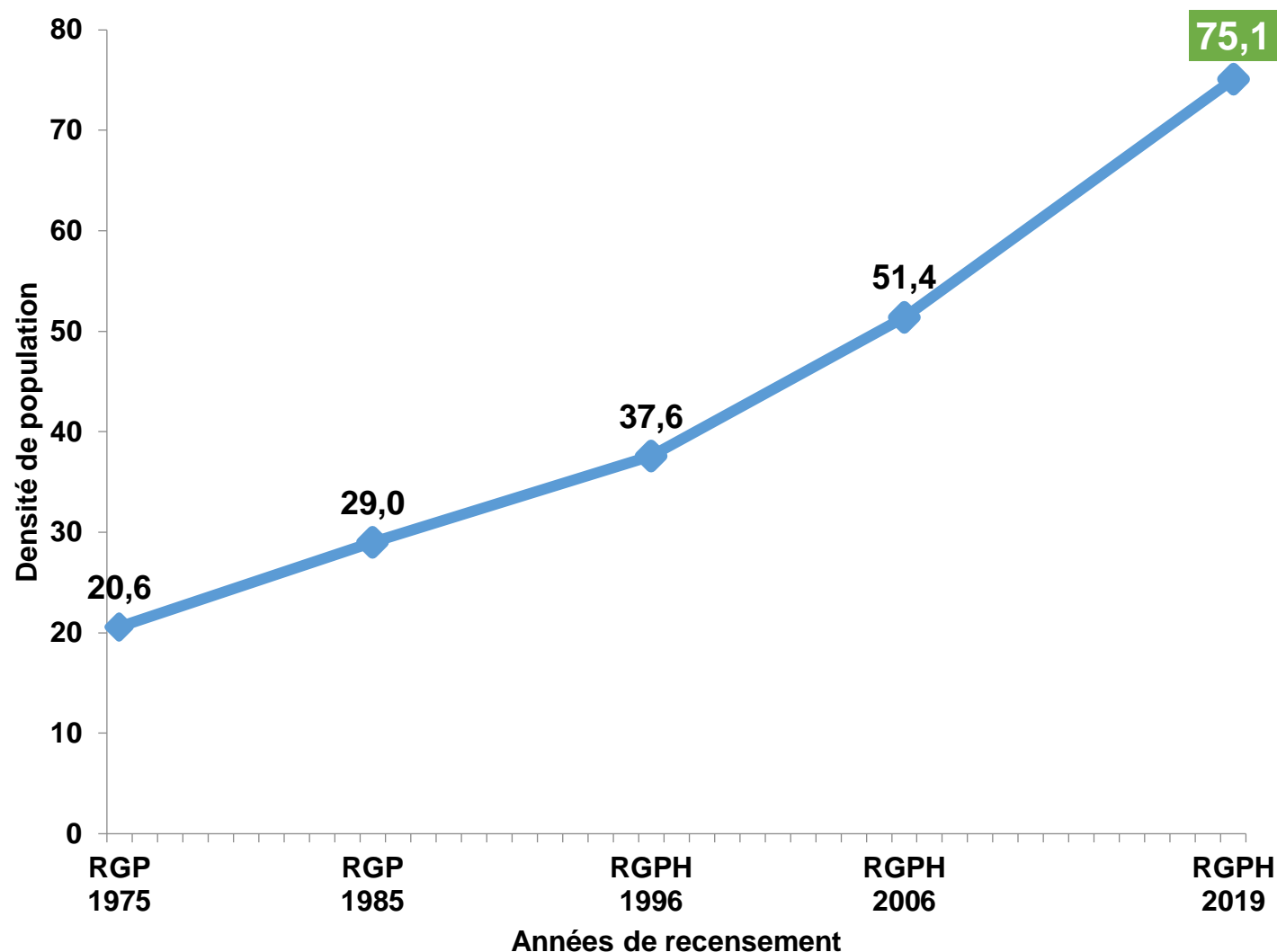
# Evolution de l'effectif de la population



## ➤ Une population en pleine croissance

- Taux d'accroissement démographique annuel **2,93%** entre 2005-2019
- Baisse du rythme de croissance par rapport à 1996-2006, pour lequel le taux d'accroissement était de 3,12%

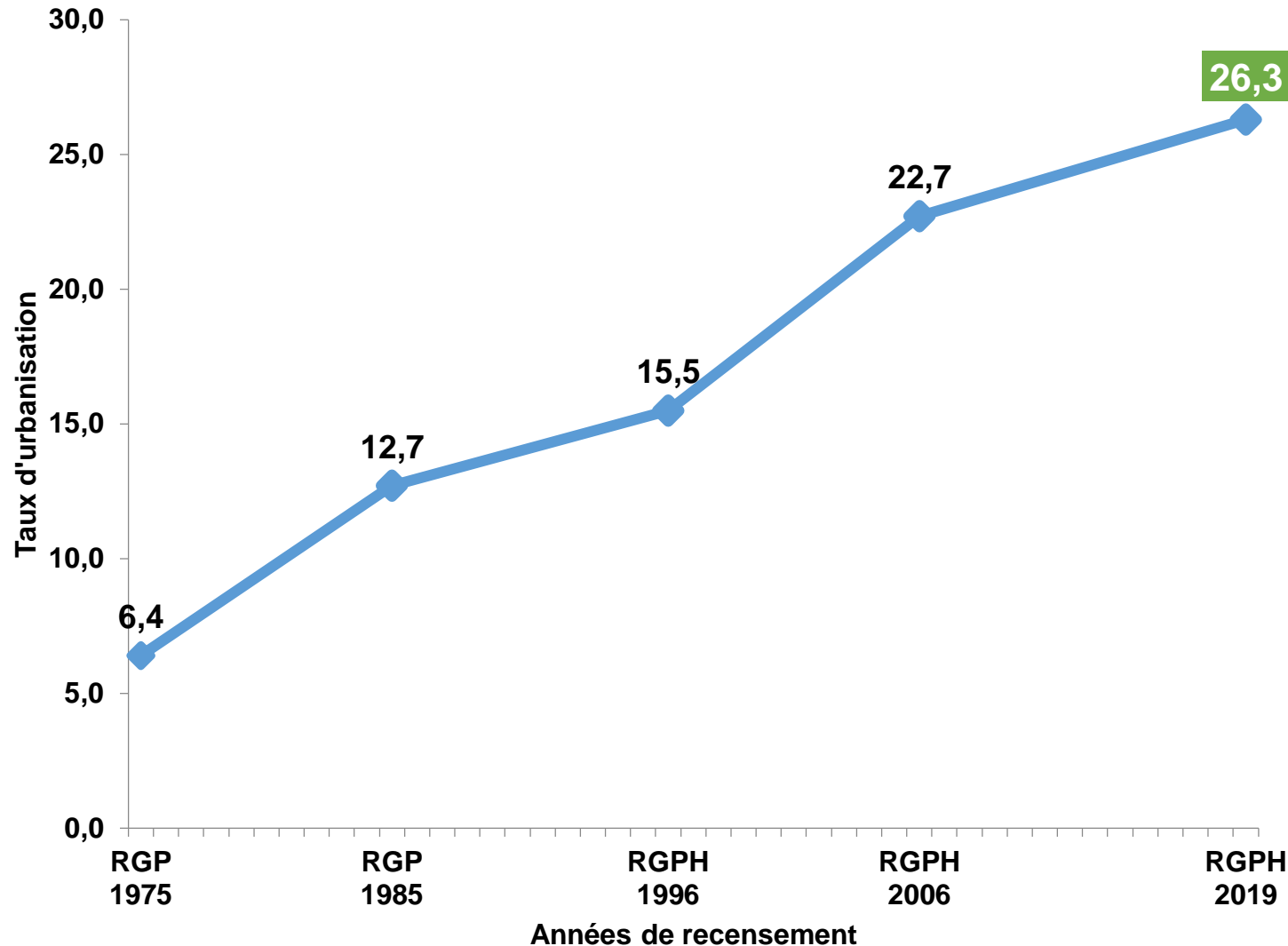
# Evolution de la densité de la population



➤ Une augmentation régulière de la densité de la population dans le temps

- 20,6 hbts/km<sup>2</sup> en 1975
- 51,4 hbts/km<sup>2</sup> en 2006
- 75,1 hbts/km<sup>2</sup> en 2019

# Evolution du taux d'urbanisation



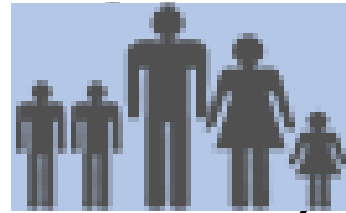
➤ Une augmentation régulière du taux d'urbanisation

- 6,4 % en 1975
- 22,7% en 2006
- 26,3 % en 2019

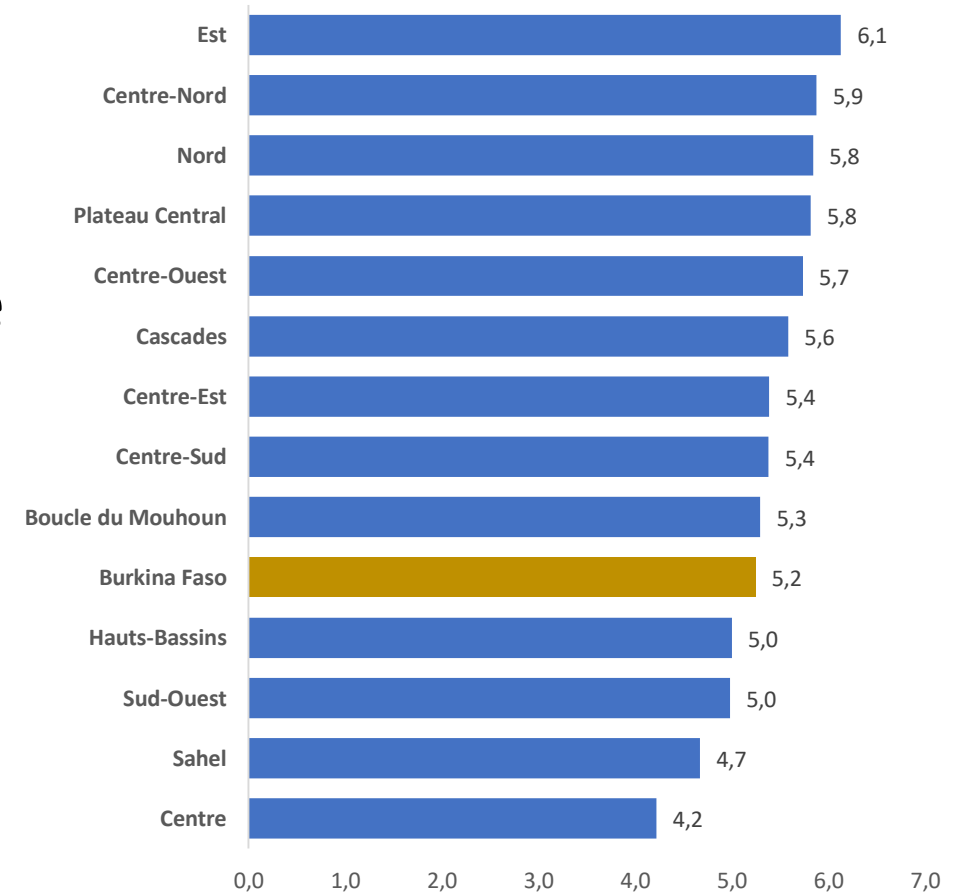
# Ménages

- Nombre total de ménages : **3 907 094**
- Un (1) ménage sur 6 environ (15,9 %) est dirigé par une femme

- Taille moyenne des ménages



- Niveau national : **5,2** personnes par ménage
- Milieu urbain : **4,4** personnes par ménage
- Milieu rural : **5,6** personnes par ménage



## 7. PERSPECTIVES

Activités	Période de réalisation
Poursuite du traitement des données	Jusqu'en mai 2021
Production des résultats définitifs	Mai 2021
Publication des rapports d'analyse thématiques	Juillet 2021
Publication des monographies régionales	Septembre 2021
Publication des fichiers des localités	Juillet 2021
Publication de l'atlas démographique	Août 2021
Séminaires régionaux de dissémination des résultats	Août-novembre 2021



Je vous remercie de votre attention

Boureima OUEDRAOGO  
Directeur Général-INSD  
[insd@insd.bf](mailto:insd@insd.bf) , [insbf@yahoo.fr](mailto:insbf@yahoo.fr)